

## 市民参画による漁港整備計画の立案

業務名	鎌倉市腰越漁港改修基本計画等調査（12-226）
委託者	神奈川県鎌倉市
担当者	大塚浩二、田島憲一、田村圭一、（池田順）

### 1. 調査の目的

腰越漁港は神奈川県鎌倉市にある第1種漁港であり、定置網、船びき網、延縄、ワカメ養殖等の沿岸漁業・海面養殖業の根拠港となっている。また、近年は漁家経営の安定化を図るために遊漁案内業との複合経営が一般化しているほか、漁港内でシラス加工や漁獲物・加工品の直売が行われるなど、漁港の利用が多様化している。しかし、施設の老朽化、けい船岸・泊地・用地の不足等の問題が顕在化しており、多様化するニーズに対応した漁港整備を行うことが必要となっている。そのため、鎌倉市では今後の腰越漁港の整備のあり方を検討し、それを踏まえて腰越漁港整備基本計画を策定する作業を進めてきたが、その中で、今後の漁港整備のあり方については、市民から環境保全や自然との調和への配慮、まちづくりの一環としての施設整備の必要性が強く求められ、市民参画による計画の検討・立案を行うこととなり、「腰越のまちづくりを考える - 鎌倉市腰越漁港改修検討委員会」（以下、検討委員会という）が設置され、様々な角度から腰越漁港整備に関する議論が行われた。

本調査は、既往資料の収集・分析や聞き取り調査等をもとに、腰越地区における漁業、漁港利用等の現状と問題点を整理するとともに、漁港周辺の海域環境の実態を把握し、上記検討委員会を円滑に進めるうえで必要となる基礎資料を作成し、検討委員会における議論を踏まえて漁港改修計画に関連する事項を検討することを目的として実施した。

### 2. 調査の内容

本調査は平成10年度から計画および環境影響予測に関する基礎調査を開始しているが、平成12年度調査は漁港整備計画の立案と環境への影響の検討を中心に実施した。主な調査項目と調査フローは次図に示すとおりである。

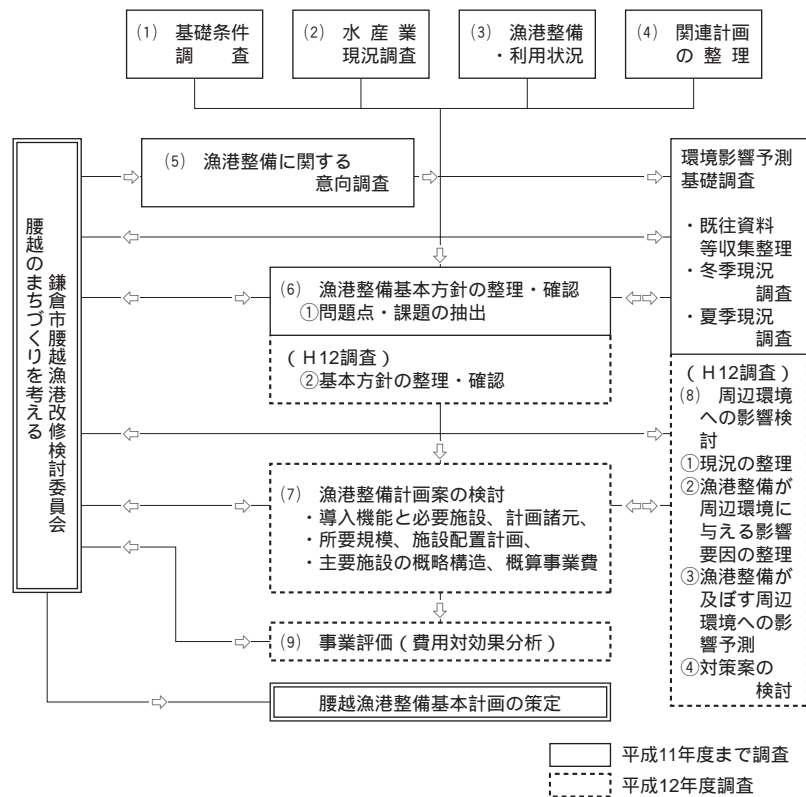


図 - 1 調査フロー

### 3. 主な調査結果

#### 3-1 腰越漁港の現状と問題点

- (1) 漁業種類 シラス船びき網、ワカメ養殖を主体に、延縄、刺網、小型定置網、一本釣り等
- (2) 漁港港勢
  - ・利用漁船隻数 92隻
  - (H10) ・属地陸揚量 166 t ・属地陸揚金額 123百万円
  - ・組合員数 76人(うち正組合員数:58人)
  - ・経営体 30経営体(うち、遊魚案内業兼業 25経営体)
- (3) 立地特性
  - ・都市近郊に立地しながらも、古くから漁業を営み、漁村を形成。
  - ・漁業以外の様々な海の活用が盛ん。特に、サーフィンは長い歴史と文化を形成。
  - ・住民の環境保全や行政活動への参加意識が高い。
- (4) 腰越漁港の問題点
  - ・防波堤や岸壁等が老朽化
  - ・けい船岸や泊地、用地等が不足
  - ・荒天時には油壺湾等へ避難
  - ・腰越の街との一体感がない

#### 3-2 漁港整備における検討課題

- (1) 新たな水産業振興
  - ・海業展開の支援(兼業機会の確保により漁業継続を支援)
  - ・高齢漁業者の増加への対応、若年後継者の着業促進のための就労環境の向上
  - ・流通改善の支援(蓄養・直販・加工等による高付加価値化)
  - ・資源管理の場となる外郭施設等の整備
- (2) 腰越のまちづくりとの一体化
  - ・憩いの場、イベント開催の場等になる交流広場の整備
  - ・市民に開かれた親水空間の整備(釣り台、親水護岸等)
  - ・『鎌倉らしい』自然や文化の香りとの調和
  - ・腰越駅周辺整備との連携、海浜ベルトゾーンの形成
- (3) 多様なニーズに対応した漁港利用
  - ・利用漁船隻数や作業内容等に見合った施設量の確保
  - ・荒天時にも他港に避難しなくてもよい港内静穏度の確保
  - ・荒天時等における鎌倉漁協漁船の受け入れ
  - ・多様な漁港利用ニーズへの対応(海業振興、交流、防災)
- (4) 環境との調和
  - ・小動岬の崩落防止と七里ヶ浜方面からの景観の保持
  - ・七里ヶ浜や片瀬海岸東浜の砂浜への影響極小化
  - ・小動岬前面の藻場の保全と消失部分の可能な限りの代替措置
  - ・漁港に隣接する神戸川の河口閉塞防止への配慮

#### 3-3 漁港整備基本計画面案

検討委員会では、議論を重ねたうえで腰越漁港整備の基本方針とゾーニングを次のように定めた。

本調査ではこの基本方針に沿って必要施設の規模設定、配置計画、構造計画等を行い、基本計画面案を作成した。





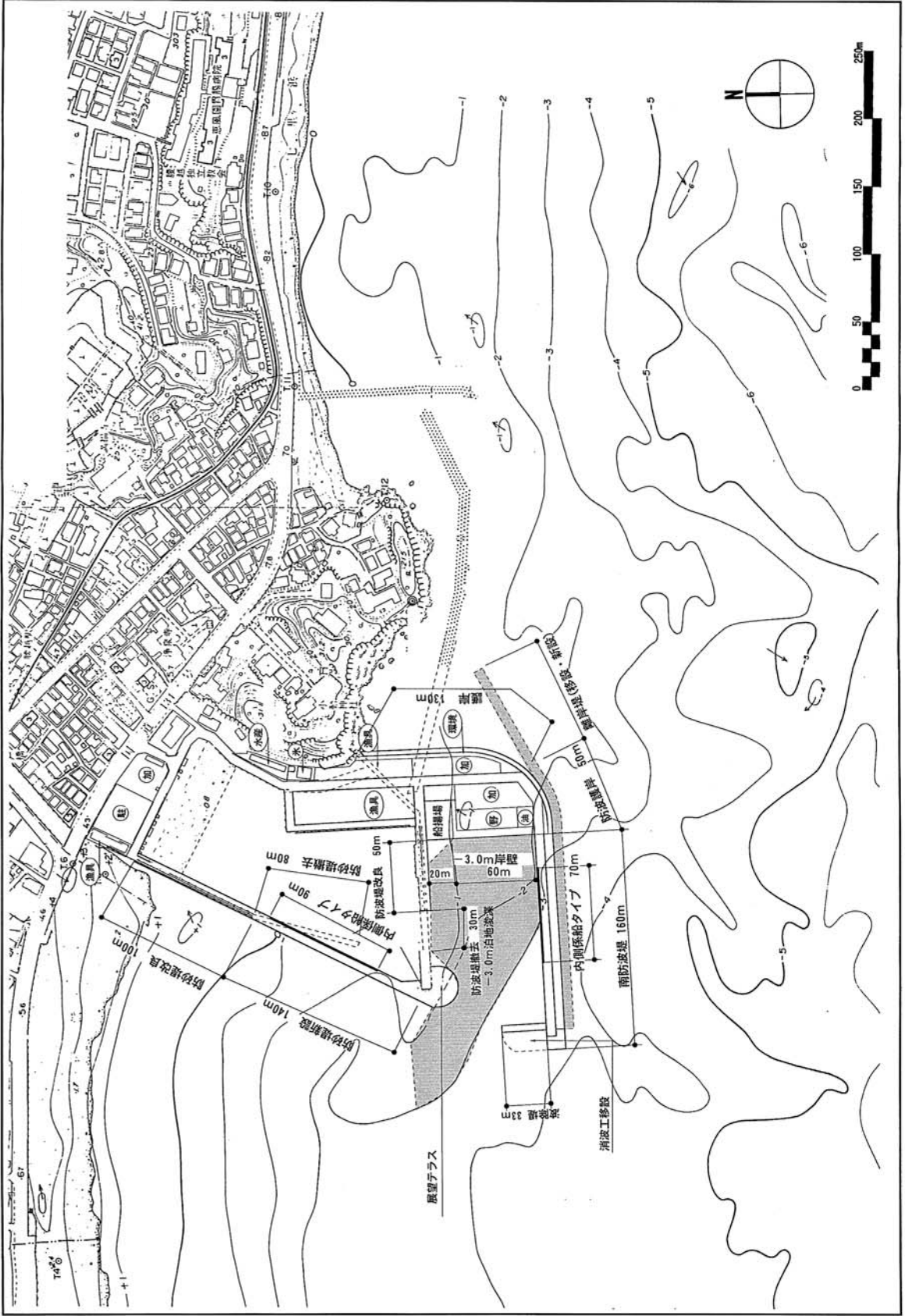
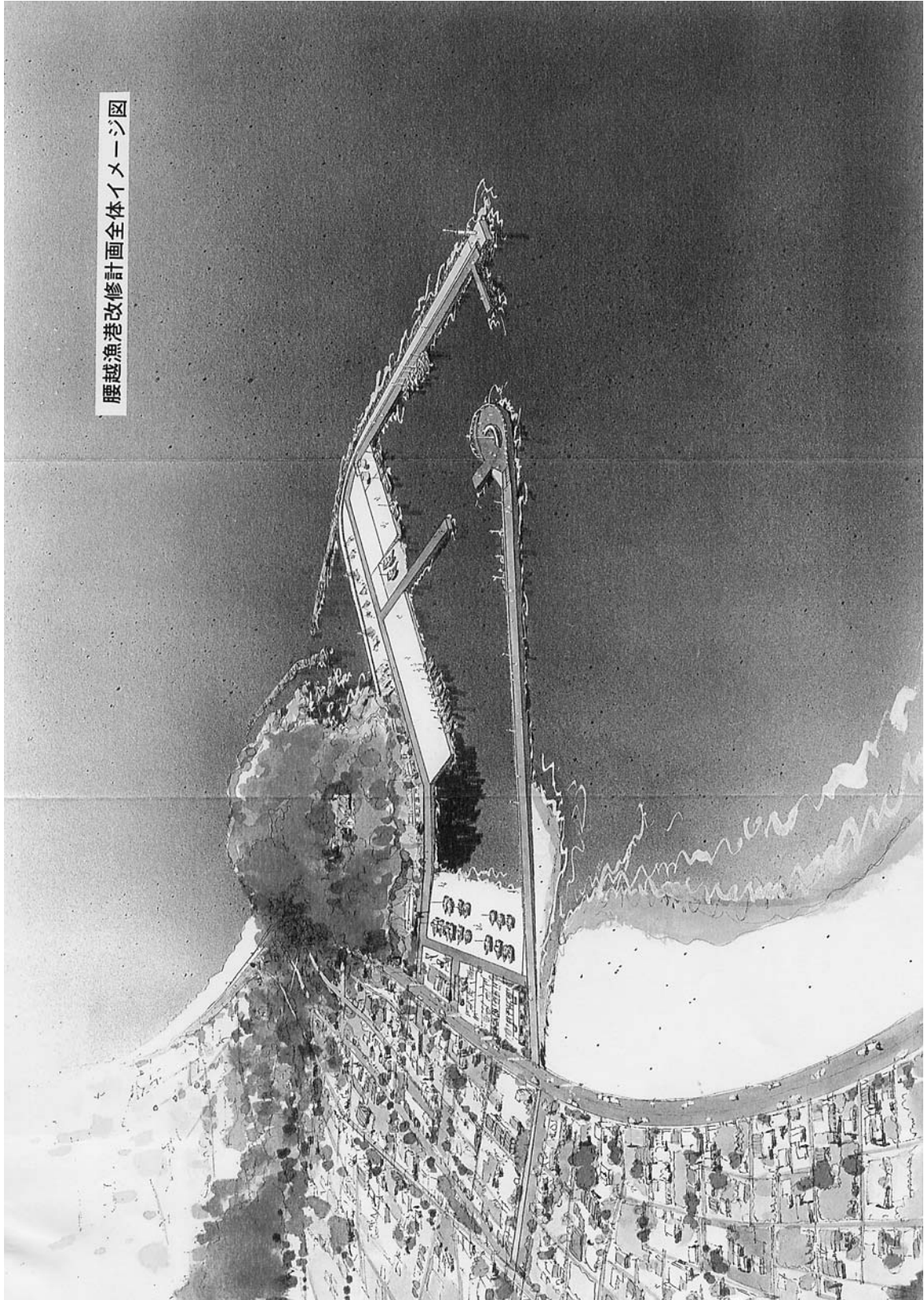


図 - 3 腰越漁港整備基本計画図 (案)









腰越漁港改修計画全体イメージ図